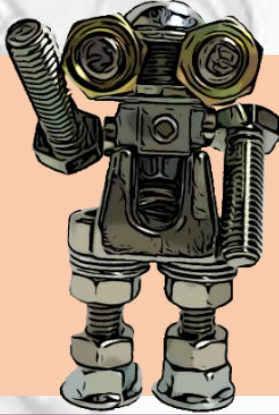


日生新聞



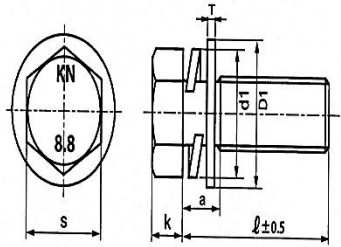
ぼく、ボルトの先生(ティーチャー)で
名前はボルティ!

日生金属商事(株)のオリジナル
キャラクターだよ。よろしくね!!

業界の製品紹介



8. 8六角トリーマ組込みねじ!



取扱いサイズ一覧表

	M8	M10	M12
20	250×6	100×8	
25	250×6	100×8	100×4
30		100×8	100×4
35			100×4

ねじの呼び (d)	s		k		平座金 D1×T	ばね座金 d1 (最大)	a (最大値)
	基準寸法	許容差	基準寸法	許容差			
M8	13	0	5.5	±0.25	18×1.6	14.5	7.4
M10	17	-0.7	7.0		22×1.6	17.5	8.4
M12	19	0 -0.8	8.0	±0.3	26×2.3	20.5	10.2

おすすめポイント

1. 作業効率UPにおすすめ

8. 8六角ボルトにあらかじめ、JIS平座金とばね座金を組み込んでいるので、締結時に組込みの作業がなくなります。また組込み忘れも防ぐことができます。

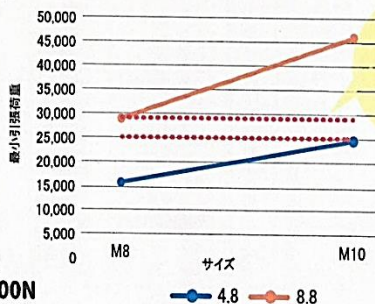
2. ダウンサイズにおすすめ

サイズを一つダウンしても、引張強度はUP! ダウンサイズ、使用本数軽減もできるため軽量化におすすめ!

最小引張荷重の比較(N)

	4.8	8.8
M8	15,400	29,200
M10	24,400	46,400
M12	35,400	67,400

例えば、通常(4.8)のボルトM10よりも8.8ボルトM8の方が最小引張荷重が大きい。4.8のM10は、24,400N<8.8のM8は、29,200N



トピックス

日生金属商事のLINE公式アカウントができました! お見積もりやご注文、問い合わせを承ります。また、「このボルトがほしい。」などと画像を送っていただくことも可能ですので、大変便利です。スピーディに対応しますので、ぜひご利用ください。

日生金属商事のLINE公式アカウントを開設いたしました!

友だち 募集中

@786kpehr

LINEの「友だち追加」から、ID検索するかQRコードをスキャンしてください

見積りやご注文をLINEでも承ります。是非お気軽にご活用ください!!

またねじ業界や弊社情報も随時発信させていただきますのでお楽しみに!!

日生金属商事株式会社

我社の SDGsの取り組み



弊社では毎年2回、支援学校の先生方、生徒さんにご協力をいただき弊社のピッキング作業を授業の一環として取り入れていただいております。今後もより良いパートナーシップの関係を築いていきたいと思っております。

営業カレンダー

2月(2023)						
日	月	火	水	木	金	土
			1	2	3	4
5	6	7	8	9	10	11
12	13	14	15	16	17	18
19	20	21	22	23	24	25
26	27	28				
3月(2023)						
日	月	火	水	木	金	土
			1	2	3	4
5	6	7	8	9	10	11
12	13	14	15	16	17	18
19	20	21	22	23	24	25
26	27	28	29	30	31	
4月(2023)						
日	月	火	水	木	金	土
						1
2	3	4	5	6	7	8
9	10	11	12	13	14	15
16	17	18	19	20	21	22
23/30	24	25	26	27	28	29

社長より一言



【うさぎどし】
皆様 2023年明けましておめでとうございます。今年はいよいようさぎどしですね。激動の時代で今年も想定外のことが起こるかもしれませんね。12年前のうさぎどしは東日本大震災、1ドル75円、ユーロ誕生などがありました。えっ、もうあれから12年か！と思うのではないのでしょうか？日々を一生と生きていくことが大切だと思います。本年もどうぞよろしくお願い致します。

社員より一言



新年あけましておめでとうございます。本年もどうぞよろしくお願い申し上げます。今年も新年早々、初詣に行きそびれてしまい、まだお参りに行けていない状態です。今年の招福を願いつつ、早く初詣に行きたいと思っております。

日生金属商事株式会社



〒557-0063
大阪市西成区南津守7-3-3
TEL 06-6659-2347 FAX 06-6657-1763
E-MAIL info@nissei-metal.jp

